

CÓMO INCLUIR UN VÍDEO DE YOUTUBE EN LAS PÁGINAS DE TU WIKI EN WIKISPACES

Ya te hemos indicado que el contenido de las páginas puede ser de origen diverso: ya conoces los procedimientos para incluir texto e imágenes, pero también podrás incluir vídeos, como los vídeos de YouTube, presentaciones, ...

Para integrar vídeos, archivos de audio, calendarios... y muchos más recursos disponibles en la Web selecciona el botón **Widget** en el modo de edición de la página.



Vas a incluir un vídeo de YouTube en una página de tu Wiki. Así debes proceder:

En primer lugar crea o edita la página en la que deseas incluir el vídeo. Nosotros hemos creado una página denominada Los seres vivos, en la que vamos a añadir recursos para esta Unidad Didáctica. Haz clic en el botón **Editar** desde la página que has elegido.

Pulsa sobre el botón **Widget** de la barra de herramientas y elige el tipo de recurso que deseas incluir en el Wiki, en este caso en el menú de la izquierda selecciona **Vídeo** y, a continuación, haz clic en el logo de **YouTube**.



Nota. Observa que la ventana te muestra cinco de los servicios más populares de alojamiento de vídeos en la Red pero también podrás incluir vídeos (y otros elementos multimedia) de otros servicios existentes de tu interés si haces clic en el enlace **Otros/as** de la parte inferior de la ventana. En este caso tendrás que localizar el código EMBED HTML que te pueda ofrecer cada servicio elegido.

Publicar en la Red: wikis colaborativas

Aparece en la ventana una ayuda informativa indicándote cómo proceder para incluir un vídeo de YouTube en la página del Wiki.

YouTube

1. Go to the video on [YouTube.com](http://www.youtube.com) that you want to embed
2. Look for the **"Embed"** field on the video page

Embed `<object width="425" height="353"><param name="m`

3. Copy the text from that box into the box below
4. Click **Preview** to preview the video or click **Save**

El procedimiento es relativamente sencillo:

Abre una nueva pestaña en tu navegador. Acude al sitio de YouTube y localiza el vídeo que te interese. Tienes un buscador en la parte superior de la pantalla: introduce la palabra o palabras claves para localizarlo:

<http://www.youtube.es>

Cómo buscar vídeos en YouTube: [EducaTIC 2.0](#)

Haz clic sobre el vídeo localizado para navegar hacia la página que YouTube le dedica.

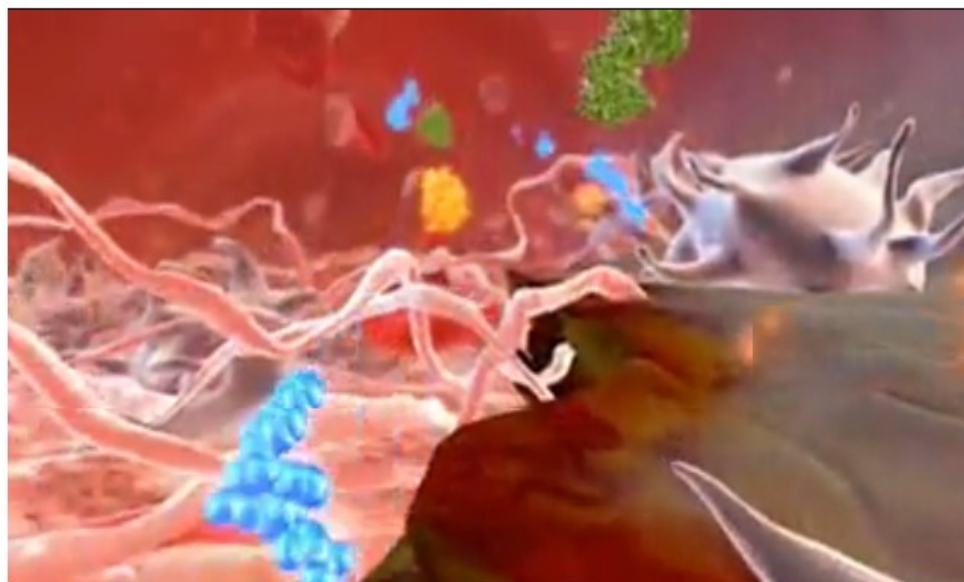
Ejemplo: <http://www.youtube.com/watch?v=zc9IegrKCJ8&feature=related>

Viaje al Interior del cuerpo y célula

PallyBlood

1 vídeo

Suscribirse



24356

de PallyBlood | Fecha de creación: 21/06/2008

Este video lo subí para ese ínfimo grupillo amante y conocedor de la ciencia

Me gusta: 15 No me gusta: 0

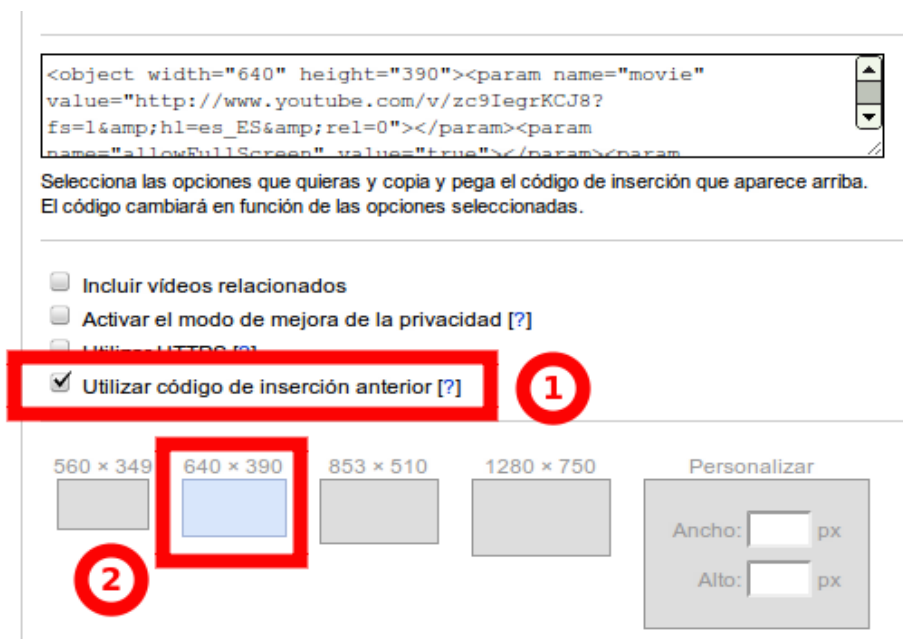
Publicar en la Red: wikis colaborativas

Haz clic sobre el botón **Compartir** situado bajo la pantalla en la que se muestra el vídeo.

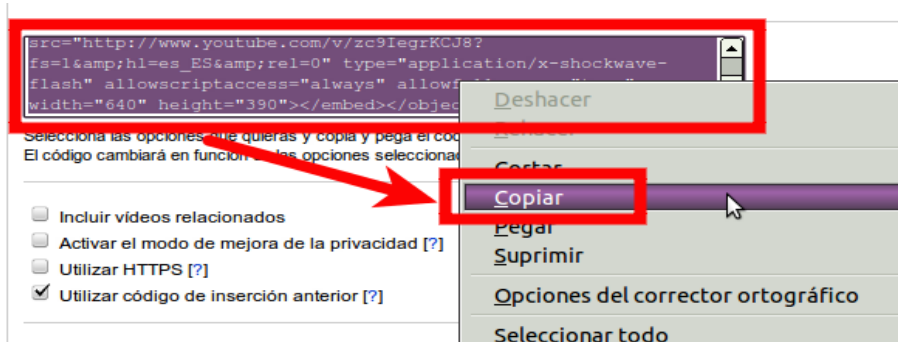


Observa que YouTube ofrece diversos modos de compartir el vídeo desde enlazarlo mediante su dirección URL, enviar el enlace a través del correo electrónico, incrustarlo en tu perfil de Facebook, Tuenti, Twitter e incluso incluirlo en tus artículos en tu blog de Blogger (enlace más).

En la práctica que estamos realizando haz clic en el botón **Insertar** para obtener su código EMBED. Asegúrate de validar la opción **Utilizar código de inserción anterior** (1) (en las últimas semanas YouTube ha sustituido, por defecto, el código embed por un código iframe, necesitamos utilizar el primero no el segundo) y además, seleccionar el tamaño que deseas para el reproductor que mostrará el vídeo (2) (de manera predeterminada 640 x 390 píxeles, ideal para que ocupe una posición centrada en la página de tu wiki, pero queda a tu elección el tamaño deseado).



Observa cómo en la parte superior aparece un cuadro de texto con el código generado. Selecciona el código, sitúate sobre él con el botón derecho del ratón y elige la opción **Copiar**.



Publicar en la Red: wikis colaborativas

A continuación, vuelve de nuevo a tu wiki (haz clic en la pestaña del navegador correspondiente) en el que tienes abierta la ventana Widget y pega el código del vídeo en el espacio indicado, tal y como puedes ver en la siguiente captura de pantalla:



Comprueba que ya tienes disponible el vídeo en tu Wiki. Guarda los cambios en la página y observa el resultado final en la página:

